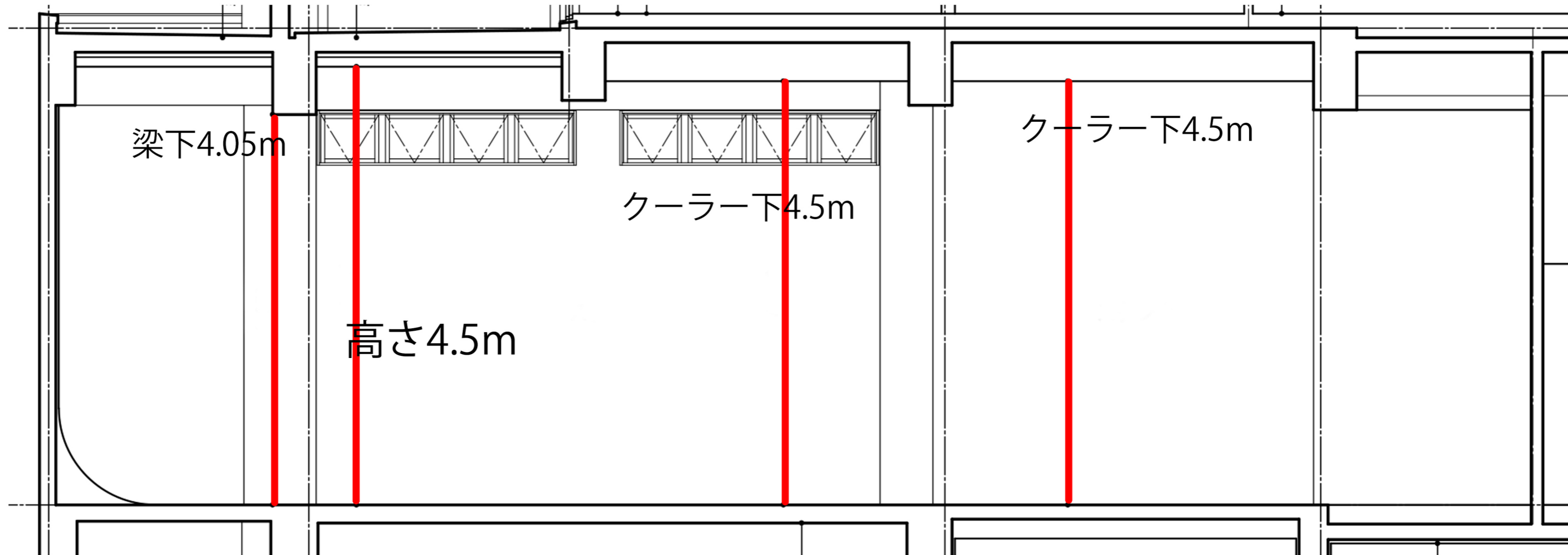


## スタジオ断面図



### 白ホリメインの撮影の場合

- ・床に擦ったときについてしまうヒールマークの防止を目的として靴底を養生して頂いております。
- ・養生後の靴は滑りやすくなりますので、転ばないようにお気を付けください。
- ・撮影直後に必ずテープをはがしてください。テープを貼ったままにするとはがれづらくなり粘着剤が残る可能性があります。